



**Oferta Agencji Restrukturyzacji i Modernizacji Rolnictwa
w zakresie inwestycji w OZE.**

Łódź, 24 września 2025 r.



Agencja Restrukturyzacji i Modernizacji Rolnictwa wpiera inwestycje w odnawialne źródła energii w działaniach inwestycyjnych.



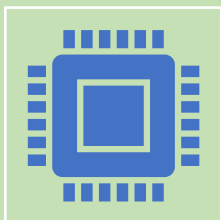
Beneficjenci mogli uwzględniać tego typu inwestycje w zakresie kosztów kwalifikowalnych przy okazji składania wniosków

w ramach takich programów jak:

„Modernizacja gospodarstw rolnych” w latach 2007-2023;

„Tworzenie i rozwój mikroprzedsiębiorstw” w ramach programu Rozwoju Obszarów Wiejskich na lata 2007-2013;

„Różnicowanie w kierunku działalności nierolniczej” w ramach programu Rozwoju Obszarów Wiejskich na lata 2007-2013



W 2023 r. po raz pierwszy pojawił się nabór wniosków w ramach specjalnie dedykowanego obszaru „f” w działaniu „Modernizacja gospodarstw rolnych”

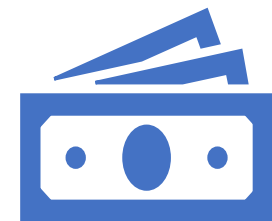


Wnioskodawcy otrzymali odrębny limit pomocy wynoszący maksymalnie 150 tyś zł i zwrot do 60% kosztów kwalifikowalnych inwestycji

Wspierane były następujące inwestycje:

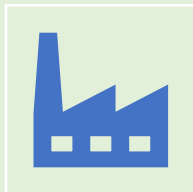
- zakup urządzeń do wytwarzania energii elektrycznej z energii promieniowania słonecznego i magazynowania tej energii,
- budowa lub zakup elementów infrastruktury technicznej niezbędnej do instalacji urządzeń do wytwarzania energii elektrycznej z energii promieniowania słonecznego i magazynowania tej energii,
- zakup pomp ciepła.

- W Łódzkim Oddziale Regionalnym ARiMR w ramach tego naboru zawarto **117** umów o przyznaniu pomocy na łączną kwotę blisko **8,5 mln. zł.**






Od 2024 r. rozpoczęło się wdrażanie Interwencji I.10.2 w ramach Planu Strategicznego dla Wspólnej Polityki Rolnej na lata 2023-2027.



Środki przekazywane w ramach tego dofinansowania są kontynuacją inwestycji wdrażanych w ramach działania „Modernizacji gospodarstw rolnych” rozszerzoną o dofinansowanie do budowy biogazowni rolniczych oraz o termomodernizację budynków wykorzystywanych do produkcji rolnej.



W ramach I naboru wniosków w
beneficjenci z województwa łódzkiego
zawarli:

61 umów z obszaru B
– „ mikroinstalacje
produkujące energię
z promieniowania
słonecznego”

9 umów z obszaru C
–
„termomodernizacja”

Zgodnie z obowiązującym harmonogramem naborów planowany jest kolejny nabór wniosków w ramach tej Interwencji w okresie 21.10-19.11.2025 r.

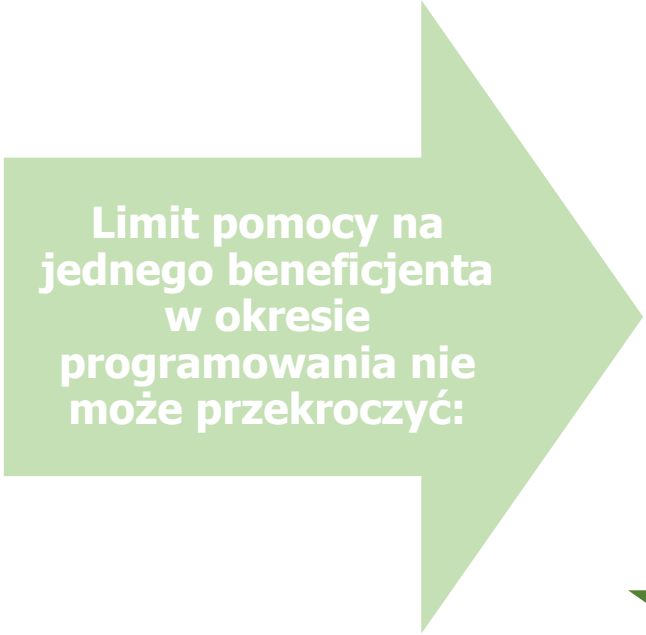

Obszary wsparcia określone w interwencji:

- **obszar A** – biogazownie rolnicze
- **obszar B** – mikroinstalacje produkujące energię z promieniowania słonecznego
- **obszar C** – rozwiązania poprawiające efektywność energetyczną budynków gospodarstw rolnych

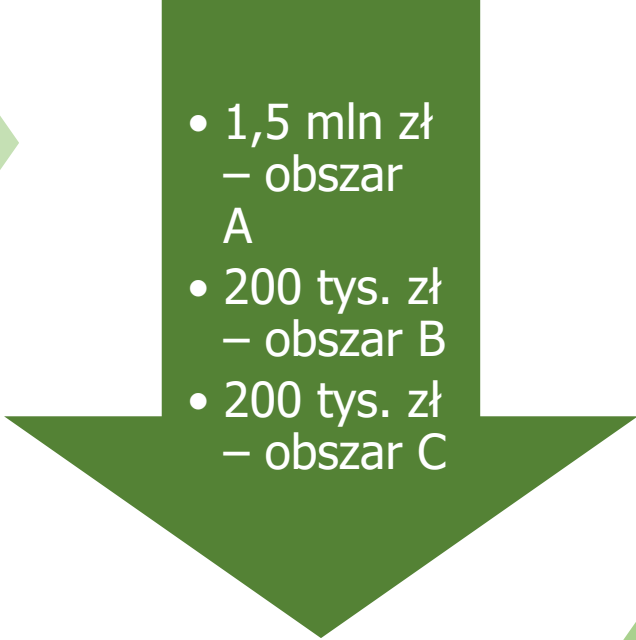



Pomoc przyznaje się:

- rolnikowi, któremu przyznano jednolitą płatność obszarową na podstawie przepisów o płatnościach w ramach systemów wsparcia bezpośredniego lub podstawowe wsparcie dochodów w ramach PS WPR co najmniej w roku, w którym złożono WOPEP lub w roku poprzednim lub który prowadzi działy specjalne produkcji rolnej, o których mowa w art. 6 pkt 5 ustawy z dnia 20 grudnia 1990 r. o ubezpieczeniu społecznym rolników;
- w formie zwrotu części kosztów kwalifikowalnych poniesionych przez beneficjenta;
- w wysokości nieprzekraczającej maksymalnej wysokości pomocy i maksymalnego dopuszczalnego poziomu pomocy;
- na operację o planowanej wysokości kosztów kwalifikowalnych powyżej 20 tys. zł.



**Limit pomocy na
jednego beneficjenta
w okresie
programowania nie
może przekroczyć:**

- 
- 1,5 mln zł
– obszar
A
 - 200 tys. zł
– obszar B
 - 200 tys. zł
– obszar C



**Maksymalny
dopuszczalny poziom
pomocy - do 65%
kosztów kwalifikowalnych**



WARUNKI PRZEDMIOTOWE

- Pomoc przyznaje się na operację realizowaną na nieruchomościach stanowiących: własność (w tym współwłasność) wnioskodawcy lub przedmiot użytkowania wieczystego.
- Złożenie WOP nastąpi w terminie:
 - nie później niż 36 miesięcy od dnia zawarcia umowy – w przypadku operacji realizowanych w dwóch etapach (płatność pierwsza – 24 m-ce od dnia zawarcia umowy);
 - nie później niż 24 miesięcy od dnia zawarcia umowy – w przypadku operacji realizowanych w jednym etapie.
- Pomoc przyznaje się **jeżeli wnioskodawca odbył szkolenie w zakresie efektywności energetycznej gospodarstwa** nie wcześniej niż w terminie 24 miesięcy poprzedzających dzień złożenia WOPP lub zobowiązał się do jego odbycia nie później niż do złożenia ostatniego WOP.



KOSZTY KWALIFIKOWALNE:

- **W przypadku obszaru A, koszty:**
 - budowy biogazowni rolniczej, z wyłączeniem robót budowlanych dotyczących istniejącej biogazowni rolniczej
- **W przypadku obszaru B, koszty zakupu:**
 - mikroinstalacji PV wraz z magazynem energii elektrycznej;
 - instalacji do wytwarzania energii cieplnej z energii promieniowania słonecznego;
 - magazynów energii innych niż magazynów energii elektrycznej, jeżeli będą sprzężone z urządzeniami, o których mowa w lit. b,
 - pomp ciepła jeżeli będą sprzężone z urządzeniami, o których mowa w lit. a,
 - systemów zarządzania przepływami energii, jeżeli będą sprzężone z urządzeniami, o których mowa w lit. a–d;

KOSZTY KWALIFIKOWALNE:

- **W przypadku obszaru C w szczególności koszty:**
 - docieplenia ścian zewnętrznych,
 - docieplenia dachu lub stropu,
 - zakupu świetlików dachowych,
 - docieplenia podłogi,
 - zakupu okien, drzwi zewnętrznych oraz bram wjazdowych,
 - zakupu kotłów na biomasę z wyłączeniem kotłów do spalania słomy,
 - zakupu instalacji do odzyskiwania ciepła,
 - zakupu systemów energooszczędnego oświetlenia w technologii LED,
 - zakupu systemów monitoringu i zarządzania energią;

KOSZTY KWALIFIKOWALNE:

- **Do kosztów kwalifikowalnych we wszystkich obszarach (A, B i C), zalicza się również:**
 - koszty transportu do miejsca realizacji operacji materiałów służących realizacji operacji oraz maszyn i urządzeń objętych operacją,
 - koszty montażu,
 - koszty rozbiórki i utylizacji materiałów szkodliwych pochodzących z rozbiórki pod warunkiem, że rozbiórka jest niezbędna w celu realizacji operacji,
 - koszty ogólne w szczególności koszty:
 - przygotowania dokumentacji technicznej (kosztorysów inwestorskich, projektów budowlanych, wypisów i wyrysów z ewidencji gruntów i budynków, projektu OZE i termomodernizacji, audytu energetycznego)
 - sprawowania nadzoru inwestorskiego lub autorskiego
 - związane z kierowaniem robotami budowlanymi

KRYTERIA WYBORU OPERACJI

Obszar A – biogazownia rolnicza

- wnioskodawca prowadził w okresie ostatnich 12 miesięcy poprzedzających miesiąc w którym przypada dzień rozpoczęcia terminu naboru, produkcję zwierzęcą w zakresie zwierząt gospodarskich, a liczba tych zwierząt utrzymywanych w gospodarstwie w tym okresie, obliczona w kalkulatorze opracowanym przez ARiMR, w przeliczeniu na DJP wynosi:
 - powyżej 200 – przyznaje się 6 punktów,
 - powyżej 100 i nie więcej niż 200 – przyznaje się 4 punkty,
 - co najmniej 50 i nie więcej niż 100 – przyznaje się 2 punkty;
- w dniu złożenia WOPP wnioskodawca prowadzi produkcję ekologiczną - przyznaje się 2 punkty;
- operacja będzie realizowana na obszarach chronionych - przyznaje się 1 punkt;
- w dniu złożenia WOPP wnioskodawca jest młodym rolnikiem – przyznaje się 2 punkty;
- określony w projekcie biogazowni udział nawozów naturalnych zwierzęcych pochodzących z własnego gospodarstwa do produkcji biogazu rolniczego w łącznej ilości wszystkich stosowanych substratów będzie stanowił:
 - powyżej 50% nominalnego zapotrzebowania biogazowni – przyznaje się 4 punkty,
 - co najmniej 20% i nie więcej niż 50%, nominalnego zapotrzebowania biogazowni – przyznaje się 2 punkty.

KRYTERIA WYBORU OPERACJI

Obszar B – instalacja PV

- wnioskodawca prowadził w okresie ostatnich 12 miesięcy poprzedzających miesiąc w którym przypada dzień rozpoczęcia terminu naboru, produkcję zwierzęcą w zakresie zwierząt gospodarskich, a liczba tych zwierząt utrzymywanych w gospodarstwie w tym okresie, obliczona w kalkulatorze opracowanym przez ARiMR, w przeliczeniu na DJP wynosi co najmniej 5 – przyznaje się 4 punkty;
- w dniu złożenia WOPP wnioskodawca prowadzi produkcję ekologiczną - przyznaje się 2 punkty;
- operacja będzie realizowana na obszarach chronionych - przyznaje się 1 punkt;
- w dniu złożenia WOPP wnioskodawca jest młodym rolnikiem – przyznaje się 2 punkty;
- wnioskodawcy nie przyznano pomocy na zakup PV w ramach poddziałania „Wsparcie inwestycji w gospodarstwach rolnych” w ramach operacji typu „Modernizacja gospodarstw rolnych” lub „Inwestycje w gospodarstwach położonych na obszarach Natura 2000” objętego Programem Rozwoju Obszarów Wiejskich na lata 2014–2020 – przyznaje się 3 punkty;

KRYTERIA WYBORU OPERACJI

Obszar B – instalacja PV

- sprawność PV wynosi:
 - powyżej 21% 3 punkty
 - powyżej 18% i nie więcej niż 21% 2 punkty
 - nie więcej niż 18% 1 punkt
- sprawność optyczna kolektorów słonecznych wynosi:
 - powyżej 80 % 3 punkty
 - powyżej 70% i nie więcej niż 80% 2 punkty
 - nie więcej niż 70% 1 punkt

KRYTERIA WYBORU OPERACJI

Obszar C – termomodernizacja

- wnioskodawca prowadził w okresie ostatnich 12 miesięcy poprzedzających miesiąc w którym przypada dzień rozpoczęcia terminu naboru, produkcję zwierzęcą w zakresie zwierząt gospodarskich, a liczba tych zwierząt utrzymywanych w gospodarstwie w tym okresie, obliczona w kalkulatorze opracowanym przez ARiMR, w przeliczeniu na DJP wynosi co najmniej 5 – przyznaje się 4 punkty;
- w dniu złożenia WOPP wnioskodawca prowadzi produkcję ekologiczną - przyznaje się 2 punkty;
- operacja będzie realizowana na obszarach chronionych - przyznaje się 1 punkt;
- w dniu złożenia WOPP wnioskodawca jest młodym rolnikiem – przyznaje się 2 punkty;
- operacja zostanie przeprowadzona w sposób kompleksowy, czyli docieplenie budynków gospodarstw rolnych będzie połączone z montażem lub modernizacją instalacji do odzyskiwania ciepła z tych budynków lub instalacji centralnego ogrzewania lub źródłem ciepła w tym współpracującym z OZE lub kompleksową wymianą lub modernizacją oświetlenia na energooszczędne w technologii LED– przyznaje się 3 punkty;
- w ramach przedsięwzięcia likwidowane są w gospodarstwie wszystkie źródła ciepła wykorzystujące kopalne paliwo stałe przez ich złomowanie i będą zastąpione kotłem na biomasę, nie później niż do złożenia WOP – przyznaje się 2 punkty;
- w budynku objętym dofinansowaniem wykorzystywany będzie system monitoringu i zarządzania energią – przyznaje się 1 punkt.

- **Minimalna liczba punktów oraz kryteria rozstrzygające**
 - Pomoc może być przyznana na operacje, które uzyskały co najmniej **6 punktów**.
 - W przypadku operacji, które uzyskały taką samą liczbę punktów, o pierwszeństwie przysługiwania pomocy decyduje kwota wnioskowanej pomocy, przy czym pierwszeństwo w uzyskaniu pomocy ma operacja z niższą wnioskowaną kwotą pomocy. W przypadku operacji, które uzyskały taką samą liczbę punktów i mają taką samą wnioskowaną kwotę pomocy, o pierwszeństwie przysługiwania pomocy decyduje wcześniejsza data i godzina złożenia WOPP.



Dziękujemy za uwagę

Więcej na <https://www.gov.pl/web/arimr>

