



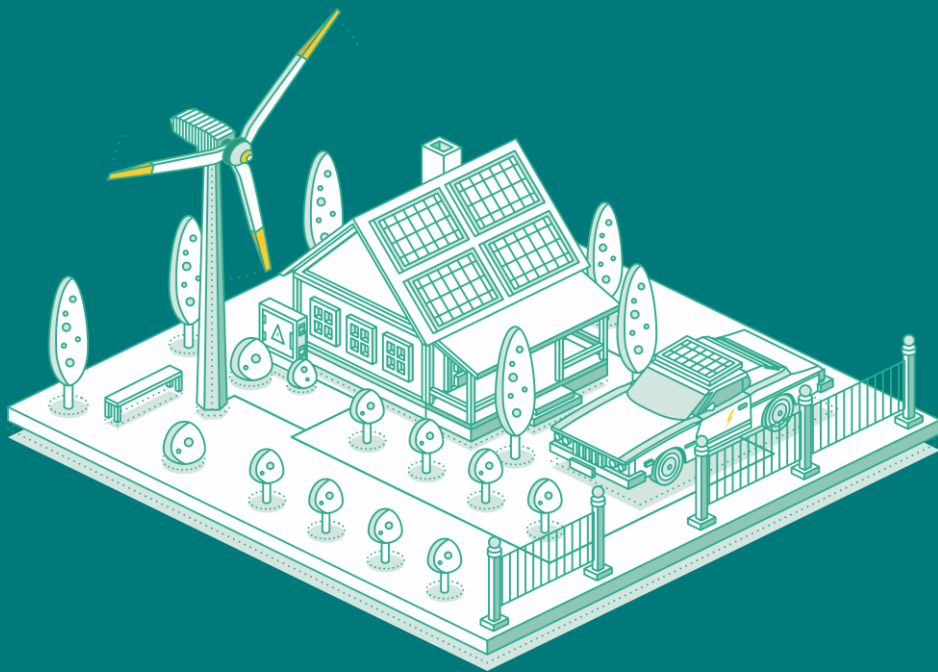
**NARODOWY FUNDUSZ
OCHRONY ŚRODOWISKA
i GOSPODARKI WODNEJ**

Wsparcie inwestycji z zakresu OZE – Energia dla wsi

Program jest wskazany do finansowania z Funduszu Modernizacyjnego.

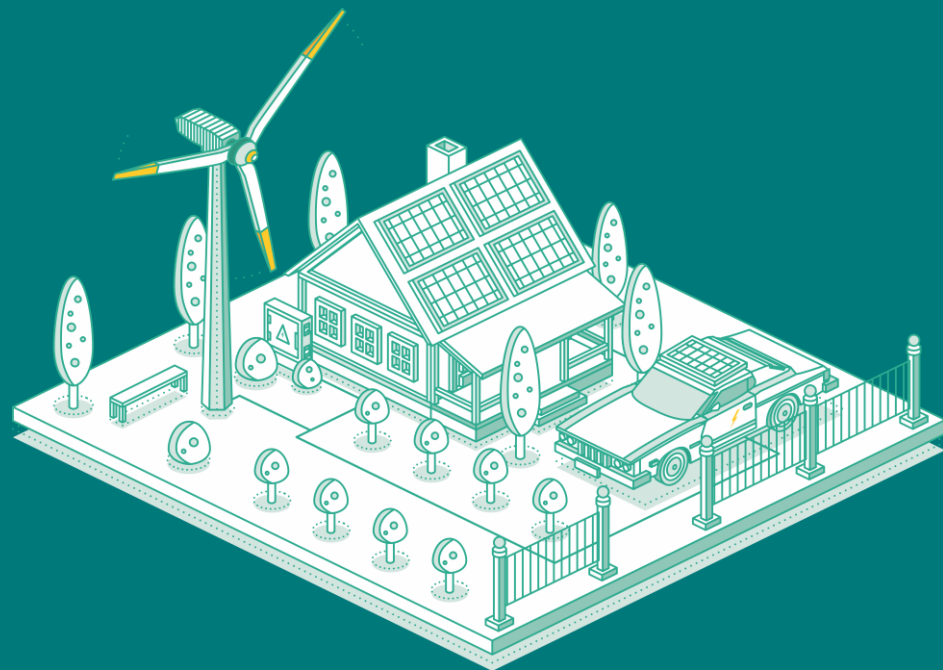
Agnieszka Karwat
Kierownik Wydziału Energetyki - Departament Energetyki i Przemysłu

3 mld zł na wzrost wykorzystania OZE
w gminach wiejskich i wiejsko-miejskich



- Na budowę:
 - elektrowni wodnych
 - instalacji wytwarzania energii z biogazu i/lub biogazu rolniczego w warunkach wysokosprawnej kogeneracji
 - instalacji fotowoltaicznych i wiatrowych
 - magazynów energii – zintegrowanych z instalacją wytwarzania energii z OZE, która jest przedmiotem projektu
- Pierwszy nabór od 25 stycznia 2023 r. do **29 lutego 2024 r.**
- **Drugi nabór od 3.02.2025 r. do 19.12.2025 r.**
- **Budżet II naboru 1 mld zł**

Beneficjenci

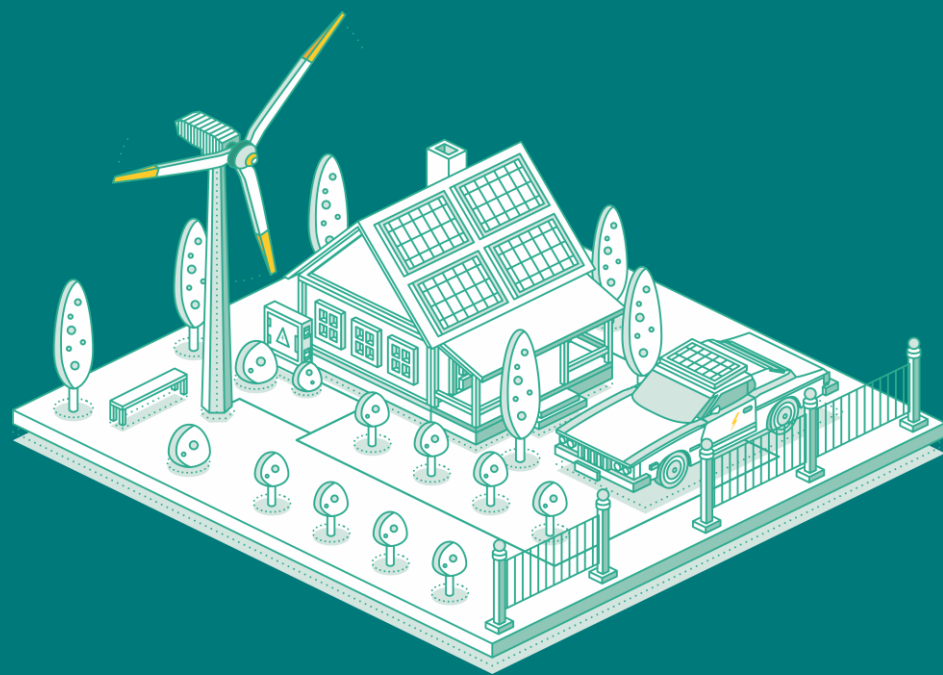


- Rolnicy:
 - osoba fizyczna*
 - jednostka organizacyjna nieposiadająca osobowości prawnej
 - osoba prawna
 która w ramach działalności rolniczej, prowadzonej przez okres **co najmniej 12 miesięcy**, prowadzi:
 - gospodarstwo rolne w rozumieniu przepisów o podatku rolnym, położone w ramach zabudowy zagrodowej w rozumieniu przepisów o ochronie gruntów rolnych i leśnych lub
 - dział specjalny produkcji rolnej
- spółdzielnia energetyczna lub jej członek**
- powstająca spółdzielnia energetyczna

*W przypadku osoby fizycznej, gdy instalacja OZE będzie służyła prowadzeniu działalności gospodarczej w zakresie wytwarzania energii z odnawialnych źródeł energii, beneficjentem programu może być rolnik z zarejestrowaną daną działalnością.

**Członek spółdzielni musi być przedsiębiorcą w rozumieniu ustawy z dnia 6 marca 2018 r. Prawo przedsiębiorców

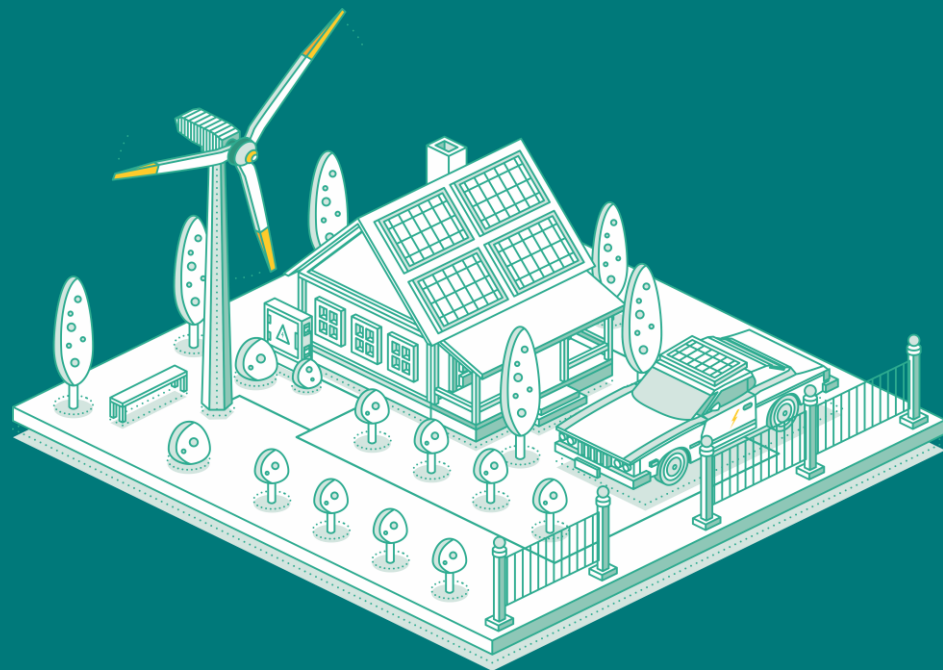
Warunki dofinansowania



- Dotacja do 20 mln zł
- Pożyczka do 25 mln zł
 - oprocentowanie pożyczki:
 - na warunkach preferencyjnych: WIBOR 3M + 50 pb, nie mniej niż 1,5 % w skali roku*
 - na warunkach rynkowych
 - udzielana na maksymalnie 15 lat (liczone od daty planowanej wypłaty pierwszej transzy pożyczki do daty planowanej spłaty ostatniej raty kapitałowej)
 - karencja w spłacie rat kapitałowych do 12 miesięcy (liczona od daty wypłaty ostatniej transzy pożyczki do daty spłaty pierwszej raty kapitałowej)

*pożyczka na warunkach preferencyjnych podlega umorzeniu zgodnie z Zasadami udzielania dofinansowania ze środków NFOŚiGW

Dotacje do 20 mln zł

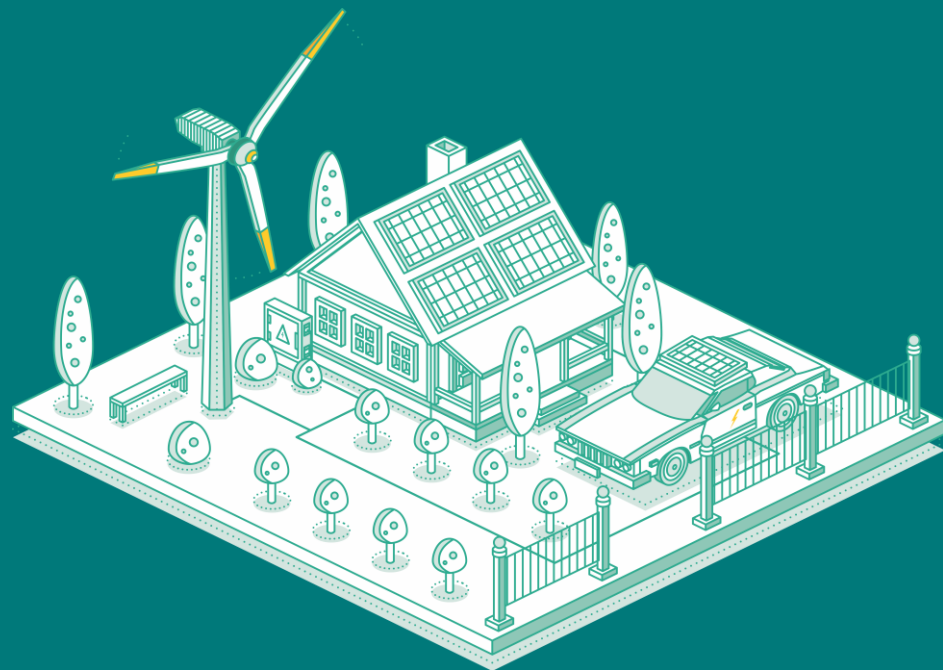


- elektrownie wodne
- instalacje wytwarzania energii z biogazu i/lub biogazu rolniczego w warunkach wysokosprawnej kogeneracji
- magazyny energii – zintegrowane z instalacją wytwarzania energii z OZE, która jest przedmiotem projektu

Rolnicy	dofinansowanie instalacji wytwarzania energii o mocy powyżej 10 kW do 1 MW	Do 20 mln zł. Intensywność: do 45% * kosztów kwalifikowanych.
Spółdzielnie	dofinansowanie instalacji wytwarzania energii o mocy powyżej 10 kW do 10 MW	W przypadku magazynów energii maksymalnym kosztem kwalifikowanym jest 50% kosztów kwalifikowanych źródła energii z OZE, z którym będzie zintegrowany. Dotacja dla magazynów to 20 % tych kosztów.

*Maksymalny poziom dotacji, może zostać zwiększony o:
 -20 punktów procentowych – w przypadku mikroprzedsiębiorcy i małego przedsiębiorcy;
 -10 punktów procentowych – w przypadku średniego przedsiębiorcy

Pożyczki do 25 mln zł

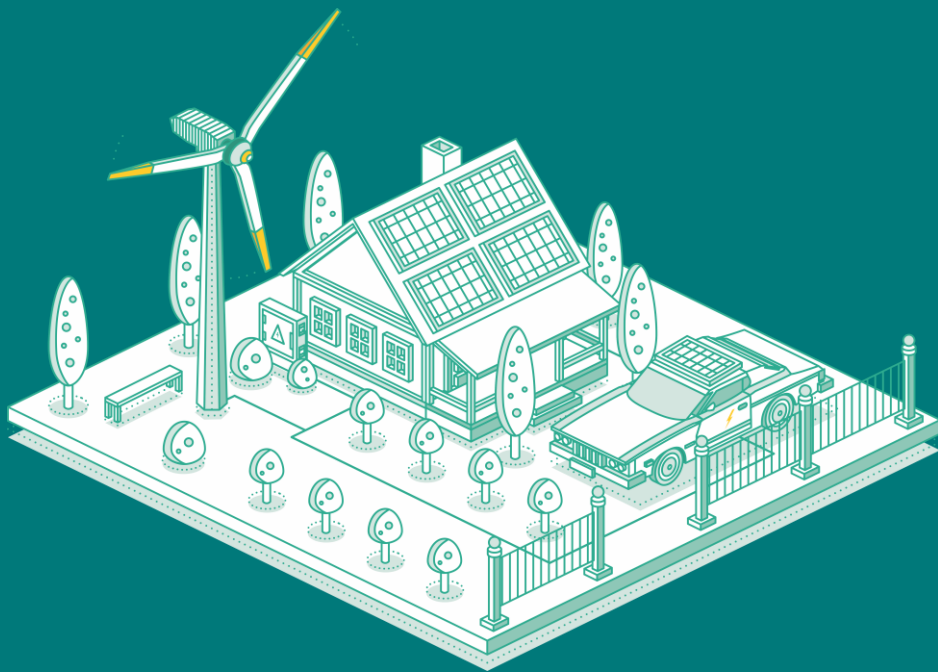


- instalacje wiatrowe
- instalacje fotowoltaiczne
- instalacje wytwarzania energii z biogazu i/lub biogazu rolniczego w warunkach wysokosprawnej kogeneracji
- elektrownie wodne

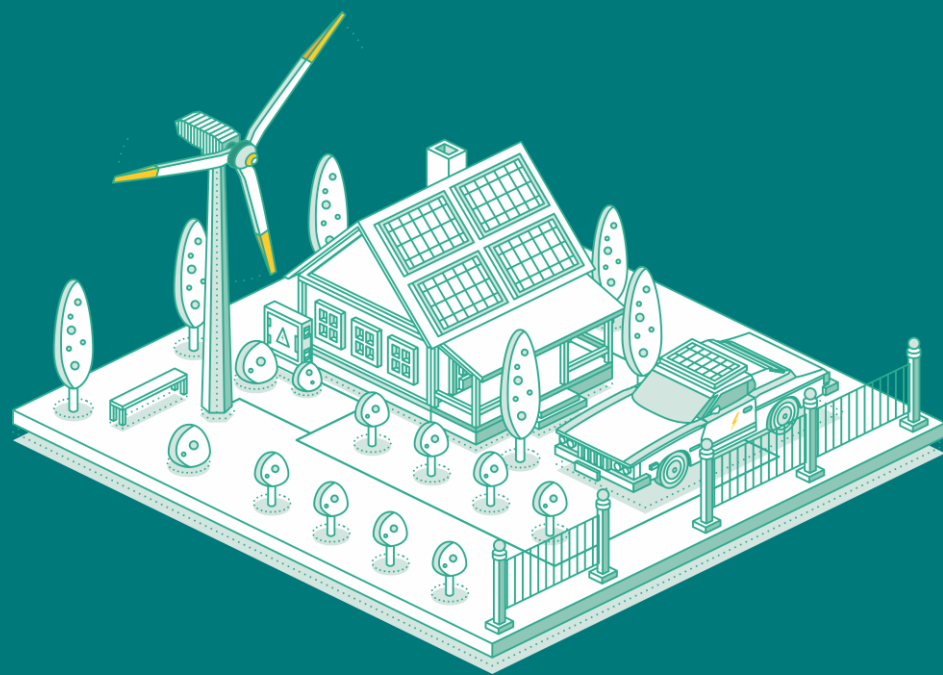
<p>Rolnicy</p>	<p>dofinansowanie instalacji fotowoltaicznej lub turbiny wiatrowej o mocy powyżej 50 kW do 1 MW, lub w przypadku elektrowni wodnej lub biogazowni powyżej 10 kW do 1 MW</p>	<p>Do 25 mln zł. Intensywność: do 100% kosztów kwalifikowanych.</p>
<p>Spółdzielnie</p>	<p>dofinansowanie instalacji wytwarzania energii o mocy powyżej 10 kW do 10 MW</p>	<p>Pożyczka na warunkach preferencyjnych podlega umorzeniu zgodnie z Zasadami udzielania dofinansowania ze środków NFOŚiGW.</p>

Podsumowanie I naboru

- ❑ 370 wniosków o dofinansowanie na łączną kwotę dofinansowania 1 942 mln zł
 - 215 wniosków o dotacje na łączną kwotę dofinansowania 1 311 mln zł,
 - 155 wniosków o pożyczki na łączną kwotę dofinansowania 631 mln zł,
- ❑ Podpisane umowy: 101 szt. na łączną kwotę dofinansowania ponad 450 mln zł (umowy dotyczą budowy 61 biogazowni , 1 MEW i 1 PV)
- ❑ 84 wnioski na etapie negocjacji (52 biogazownie)



Niezbędne dokumenty



- Ostateczna decyzja o środowiskowych uwarunkowaniach – o ile jest wymagana prawem
- Studium wykonalności i model finansowy (nie dotyczy mikroinstalacji)
- Warunki przyłączenia do sieci OSD
- Dokument potwierdzający prawo do gruntu – o ile Wnioskodawca nie jest wskazany jako właściciel w KW
- Zgoda właściciela gruntu na realizację inwestycji – o ile Wnioskodawca nie jest jedynym właścicielem gruntu
- Dokument potwierdzający posiadanie wystarczającej ilości substratów (dotyczy biogazowni)
- Dokument potwierdzający zagospodarowanie pofermentu (dotyczy biogazowni)
- Dokument potwierdzający zagospodarowanie wyprodukowanego ciepła (dotyczy biogazowni)
- Decyzje dotyczące wymiaru podatku rolnego (za 2 ostatnie lata) – dokument wystawiony na wnioskodawcę
- Dopłaty – decyzje za ostatnie 2 lata



**NARODOWY FUNDUSZ
OCHRONY ŚRODOWISKA
i GOSPODARKI WODNEJ**

Dziękuję za uwagę
www.nfosigw.gov.pl
energiadlawsi@nfosigw.gov.pl